


ONNO

 una solución **varixx**

ONNOLED

Línea industrial de alta calidad

ONNO Led, la energía de una marca joven sumada a los casi 50 años de experiencia de Varixx, fabricante de equipos electrónicos innovadores y confiables. Las luminarias Led de Onno están totalmente diseñadas y producidas verticalmente en Varixx, y se destacan tecnológicamente en relación con la competencia.

Ofrecen una garantía de calidad, asistencia y servicio posventa. Modernas, eficientes y confiables, están fabricadas íntegramente en aluminio, acero inoxidable, policarbonatos y lentes resistentes a la radiación UV.



No utiliza metales pesados ni contaminantes



No emite radiación ultravioleta ni infrarroja



Alta eficiencia luminosa y durabilidad



Varios tipos de aplicaciones y opciones de fijación



Posibilidad de Retrofit

ONNOLED

La línea de luminarias más eficiente del mercado, 100% fabricada en Brasil, con 10 familias y más de 300 modelos.



ONNOLED

Conozca nuestra línea de luminarias

04. Highbay | Colgante

Destinado a la iluminación de grandes espacios industriales con techos altos

11. Rail | Canaleta

Ideal para instalar directamente en perfiles y bandejas de cables

17. Projector | Reflector

Iluminación direccional para todo tipo de entornos indoor y outdoor

22. Downlight | Sobreponer

Iluminación para uso en techos y sobre techos

27. GAP | Empotrar

Ideal para empotrar en techos industriales y comerciales

30. Agriculture | Indoor y Outdoor

Adecuado para la agricultura en entornos indoor y outdoor controlados

32. Street | Poste

Para fijar a postes en zonas comerciales exteriores y espacios públicos



MERIDIAN

Información Técnica

Eficiencia Luminosa: 165lm/W

Grado de Protección: IP67

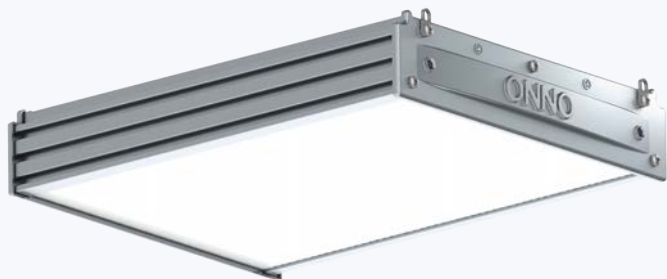
Haz Luminoso (lente):

20° | 60° | 90° | 25° x 60° | 45° x 80° | 80° x 80°

Potencia (W): 55 | 110 | 165 | 220

Flujo Luminoso (lm): 8800 | 17600 | 26400 | 35200

Destinado a la iluminación de grandes espacios industriales con techos altos



Double



SQR SOLID

Single

Información Técnica

Eficiencia Luminosa: 160lm/W

Grado de Protección: IP64

Haz Luminoso (lente): 90° | 110°

Potencia (W): 240

Flujo Luminoso (lm): 38400

Destinado a la iluminación de grandes espacios industriales con techos altos



Single



Double



Triple



Destinado a la iluminación de grandes espacios industriales con techos altos

AVENA

Single | Double | Triple

Eficiencia Luminosa: 160lm/W

Grado de Protección: IP67

Haz Luminoso (lente):

20° | 60° | 90° | 25° x 60° | 45° x 80° | 80° x 110°

Single

Potencia (W): 45 | 90 | 135 | 180

Flujo Luminoso (lm): 7200 | 14400 | 21600 | 28800

Double

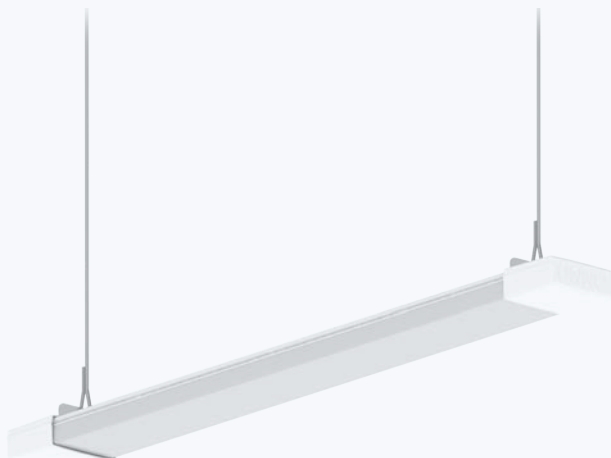
Potencia (W): 90 | 180 | 270 | 360

Flujo Luminoso (lm): 1400 | 28800 | 43200 | 57600

Triple

Potencia (W): 135 | 270 | 405

Flujo Luminoso (lm): 21600 | 43200 | 64800



Single



Double



VISION

Single | Double

Información Técnica

Eficiencia Luminosa: 130lm/W

Grado de Protección: IP60

Haz Luminoso (lente): 115°

Single

Potencia (W): 10 | 20 | 30 | 40

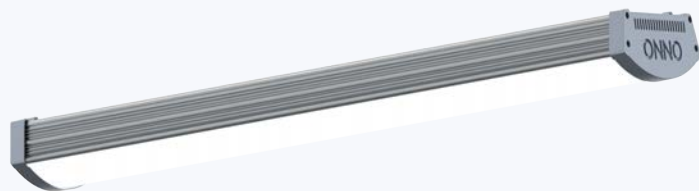
Flujo Luminoso (lm): 1300 | 2600 | 3900 | 5200

Double

Potencia (W): 20 | 40 | 60 | 80

Flujo Luminoso (lm): 2600 | 5200 | 7800 | 10400

Destinado a la iluminación de grandes espacios industriales con techos altos



SLIM FLEXIBLE

Información Técnica

Eficiencia Luminosa: 130lm/W

Grado de Protección: IP60

Haz Luminoso (lente): 107°

Potencia (W): 20 | 40 | 60 | 80

Flujo Luminoso (lm): 2600 | 5200 | 7800 | 10400

Destinado a la iluminación de grandes espacios industriales con techos altos



SLIM POWER

Información Técnica

Eficiencia Luminosa: 160lm/W

Grado de Protección: IP60

Haz Luminoso (lente): 107°

Potencia (W): 40 | 80 | 120 | 160

Flujo Luminoso (lm): 6400 | 12800 | 19200 | 25600

Destinado a la iluminación de grandes espacios industriales con techos altos



ROUND STYLE

Información Técnica

Eficiencia Luminosa: 160lm/W

Grado de Protección: IP65

Haz Luminoso (lente): 90°

Potencia (W): 140

Flujo Luminoso (lm): 22400

Destinado a la iluminación de grandes espacios industriales con techos altos



MERIDIAN

Información Técnica

Eficiencia Luminosa: 165lm/W

Grado de Protección: IP67

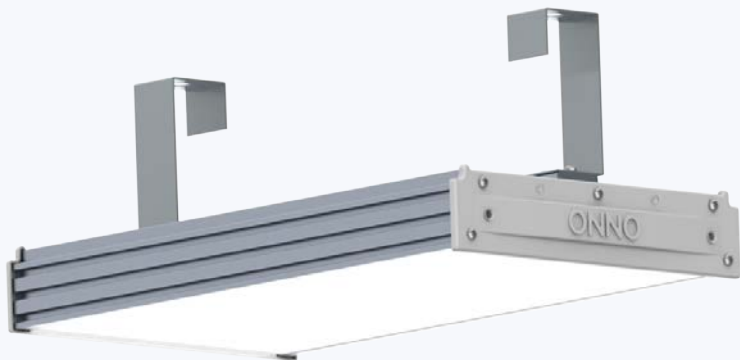
Haz Luminoso (lente):

20° | 60° | 90° | 25° x 60° | 45° x 80° 80° x 110° | 80° x 130° | 100° x 140°

Potencia (W): 55 | 110 | 165 | 220

Flujo Luminoso (lm): 8800 | 17600 | 26400 | 35200

Ideal para instalar directamente en perfiles y bandejas de cables



SQR SOLID

Single

Información Técnica

Eficiencia Luminosa: 160lm/W

Grado de Protección: IP64

Haz Luminoso (lente): 90° | 110°

Potencia (W): 80 | 120 | 160 | 240

Flujo Luminoso (lm): 12800 | 19200 | 25600 | 38400

Ideal para instalar directamente en perfiles y bandejas de cables



Single



Double



Triple



Ideal para instalar directamente en perfiles y bandejas de cables

AVENA

Single | Double | Triple

Eficiencia Luminosa: 160lm/W

Grado de Protección: IP67

Haz Luminoso (lente):

20° | 60° | 90° | 25°x60° | 45°x80° 80°x110° | 80°x130° | 100° x 140°

Single

Potencia (W): 45 | 90 | 135 | 180

Flujo Luminoso (lm): 7200 | 14400 | 21600 | 28800

Double

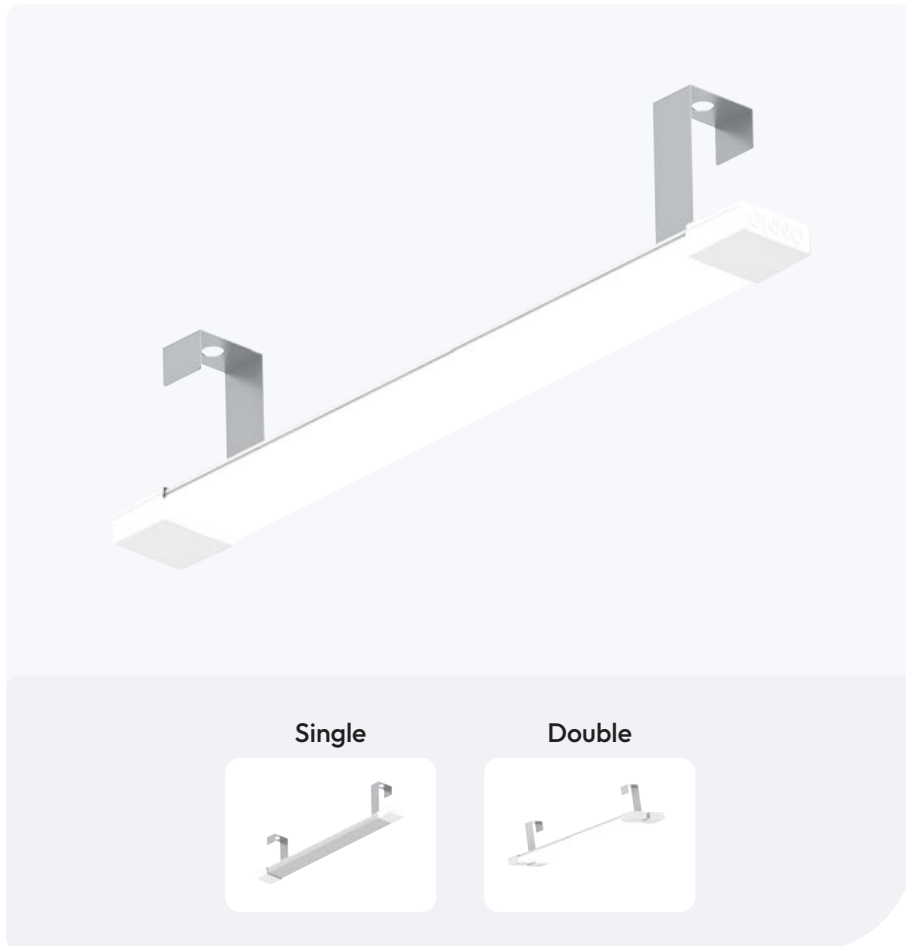
Potencia (W): 90 | 180 | 270 | 360

Flujo Luminoso (lm): 1400 | 28800 | 43200 | 57600

Triple

Potencia (W): 135 | 270 | 405

Flujo Luminoso (lm): 21600 | 43200 | 64800



VISION

Single | Double

Información Técnica

Eficiencia Luminosa: 160lm/W

Grado de Protección: IP67

Haz Luminoso (lente): 115°

Single

Potencia (W): 20 | 30 | 40

Flujo Luminoso (lm): 2600 | 3900 | 5200

Double

Potencia (W): 40 | 60 | 80

Flujo Luminoso (lm): 5200 | 7800 | 10400

Ideal para instalar directamente en perfiles y bandejas de cables



SLIM FLEXIBLE

Información Técnica

Eficiencia Luminosa: 130lm/W

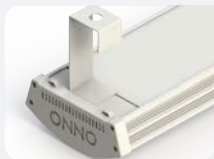
Grado de Protección: IP60

Haz Luminoso (lente): 107°

Potencia (W): 20 | 40 | 60 | 80

Flujo Luminoso (lm): 2600 | 5200 | 7800 | 10400

Ideal para instalar directamente en perfiles y bandejas de cables



SLIM POWER

Información Técnica

Eficiencia Luminosa: 160lm/W

Grado de Protección: IP60

Haz Luminoso (lente): 107°

Potencia (W): 40 | 80 | 120 | 160

Flujo Luminoso (lm): 6400 | 12800 | 19200 | 25600

Ideal para instalar directamente en perfiles y bandejas de cables



MERIDIAN FLOW

Información Técnica

Eficiencia Luminosa: 160lm/W

Grado de Protección: IP67

Haz Luminoso (lente):

20° | 60° | 90° | 25° x 60° | 45° x 80° 80° x 110° | 80° x 130° | 100° x 140°

Potencia (W): 55 | 110 | 165 | 220

Flujo Luminoso (lm): 8800 | 17600 | 26400 | 35200

Iluminación direccional para todo tipo de entornos indoor y outdoor



MERIDIAN HEAVY

Información Técnica

Eficiencia Luminosa: 160lm/W

Grado de Protección: IP67

Haz Luminoso (lente):

20° | 60° | 90° | 25° x 60° | 45° x 80° | 80° x 110° | 80° x 130° | 100° x 140°

Potencia (W): 55 | 110 | 165 | 220

Flujo Luminoso (lm): 8800 | 17600 | 26400 | 35200

Iluminación direccional para todo tipo de entornos indoor y outdoor



MERIDIAN LIGHT

Información Técnica

Eficiencia Luminosa: 160lm/W

Grado de Protección: IP67

Haz Luminoso (lente):

20° | 60° | 90° | 25° x 60° | 45° x 80° | 80° x 110° | 80° x 130° | 100° x 140°

Potencia (W): 55 | 110 | 165 | 220

Flujo Luminoso (lm): 8800 | 17600 | 26400 | 35200

Iluminación direccional para todo tipo de entornos indoor y outdoor



SQR SOLID

Single

Información Técnica

Eficiencia Luminosa: 160lm/W

Grado de Protección: IP64

Haz Luminoso (lente): 90° | 110°

Potencia (W): 80 | 120 | 160 | 240

Flujo Luminoso (lm): 12800 | 19200 | 25600 | 38400

Iluminación direccional para todo tipo de entornos indoor y outdoor



Single



Double



Triple



Quad



Iluminación direccional para todo tipo de entornos indoor y outdoor

AVENA

Single | Double | Triple | Quad

Eficiencia Luminosa: 160lm/W

Grado de Protección: IP67

Haz Luminoso (lente):

20° | 60° | 90° | 25° x 60° | 45° x 80° 80° x 110° | 80° x 130° | 100° x 140°

Single

Potencia (W): 45 | 90

Flujo Luminoso (lm): 7200 | 14400

Double

Potencia (W): 90 | 180

Flujo Luminoso (lm): 14400 | 28800

Triple

Potencia (W): 135 | 270

Flujo Luminoso (lm): 21600 | 43200

Quad

Potencia (W): 180 | 360

Flujo Luminoso (lm): 28800 | 57600



AVENA

Single

Información Técnica

Eficiencia Luminosa: 160lm/W

Grado de Protección: IP647

Haz Luminoso (lente):

20° | 60° | 90° | 25° x 60° | 45° x 80° 80° x 110° | 80° x 130° | 100° x 140°

Potencia (W): 45 | 90 | 135 | 180

Flujo Luminoso (lm): 7200 | 14400 | 21600 | 28800

Iluminación para uso en techos y sobre techos



SQR SOLID

Single

Información Técnica

Eficiencia Luminosa: 160lm/W

Grado de Protección: IP64

Haz Luminoso (lente): 90° | 110°

Potencia (W): 80 | 120

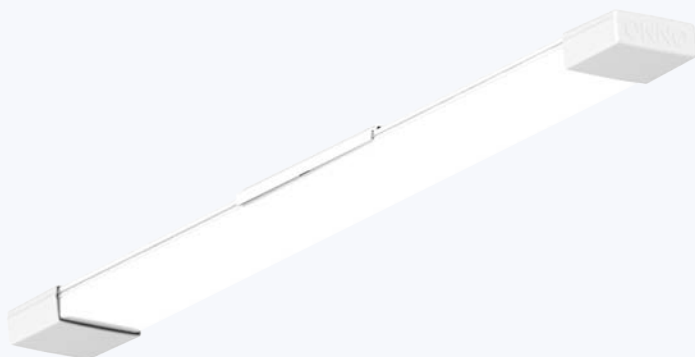
Flujo Luminoso (lm): 12800 | 19200

Iluminación para uso en techos y sobre techos

DOWNLIGHT

Sopreponer

ONNO



Single



Double



VISION

Single | Double

Información Técnica

Eficiencia Luminosa: 130lm/W

Grado de Protección: IP60

Haz Luminoso (lente): 115°

Single

Potencia (W): 10 | 20 | 30 | 40 | 60

Flujo Luminoso (lm): 1300 | 2600 | 3900 | 5200 | 7800

Double

Potencia (W): 2040 | 60 | 80

Flujo Luminoso (lm): 2600 | 5200 | 7800 | 10400

Iluminación para uso en techos y sobre techos



SLIM FLEXIBLE

Información Técnica

Eficiencia Luminosa: 130lm/W

Grado de Protección: IP60

Haz Luminoso (lente): 107°

Potencia (W): 20 | 40 | 60 | 80

Flujo Luminoso (lm): 2600 | 5200 | 7800 | 10400

Iluminación para uso en techos y sobre techos



SLIM POWER

Información Técnica

Eficiencia Luminosa: 160lm/W

Grado de Protección: IP60

Haz Luminoso (lente): 107°

Potencia (W): 40 | 80 | 120 | 160

Flujo Luminoso (lm): 6400 | 12800 | 19200 | 25600

Iluminación para uso en techos y sobre techos



Single



Double



Triple



Ideal para empotrar en techos industriales y comerciales

AVENA

Single | Double | Triple

Información Técnica

Eficiencia Luminosa: 160lm/W

Grado de Protección: IP67

Haz Luminoso (lente):

20° | 60° | 90° | 25° x 60° | 45° x 80° | 80° x 110° | 80° x 130° | 100° x 140°

Single

Potencia (W): 45 | 90

Flujo Luminoso (lm): 7200 | 14400

Double

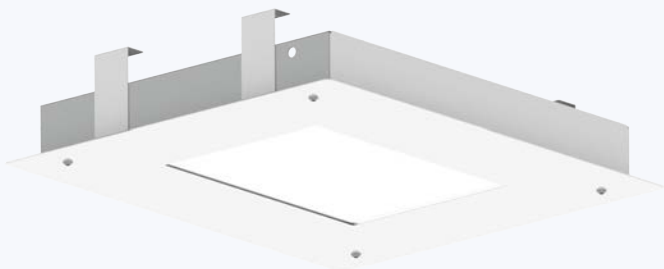
Potencia (W): 90 | 180

Flujo Luminoso (lm): 1400 | 28800

Triple

Potencia (W): 135 | 270

Flujo Luminoso (lm): 21600 | 43200



SQR SOLID GAP

Single

Información Técnica

Eficiencia Luminosa: 160lm/W

Grado de Protección: IP64

Haz Luminoso (lente): 90° | 110°

Potencia (W): 80 | 120

Flujo Luminoso (lm): 12800 | 19200

Ideal para empotrar en techos industriales y comerciales



CLEAR ROUND GAP

Single

Información Técnica

Eficiencia Luminosa: 100lm/W

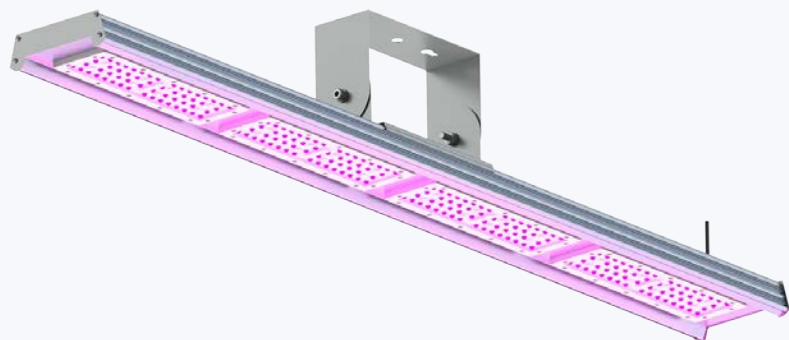
Grado de Protección: IP60

Haz Luminoso (lente): 90°

Potencia (W): 24

Flujo Luminoso (lm): 2400

Ideal para empotrar en techos industriales y comerciales



AVENA AGRICULTURE

Single

Información Técnica

Eficiencia Luminosa: 160lm/W

Grado de Protección: IP67

Haz Luminoso (lente):

20° | 60° | 90° | 25° x 60° | 45° x 80° | 80° x 110° | 80° x 130° | 100° x 140°

Single

Potencia (W): 45 | 90 | 135 | 180

Flujo Luminoso (lm): 90 | 180 | 270 | 360

Adecuado para la agricultura en entornos indoor y outdoor controlados



VISION

Información Técnica

Eficiencia Luminosa: 2 μ ms/W

Grado de Protección: IP60

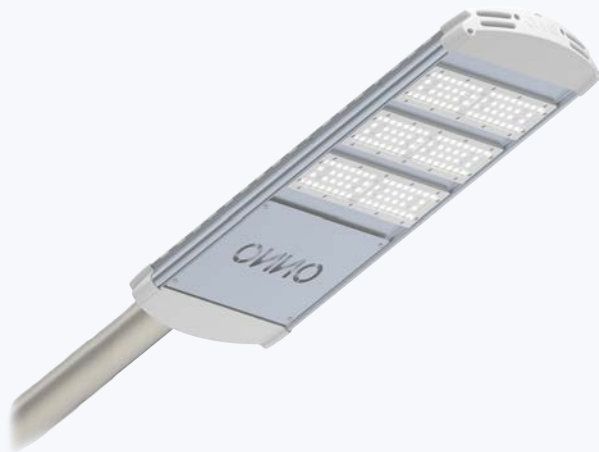
Haz Luminoso (lente): 115°

Single

Potencia (W): 20

Flujo Luminoso (lm): 40

Adecuado para la agricultura en entornos indoor y outdoor controlados



MERIDIAN FLOW

Información Técnica

Eficiencia Luminosa: 160lm/W

Grado de Protección: IP67

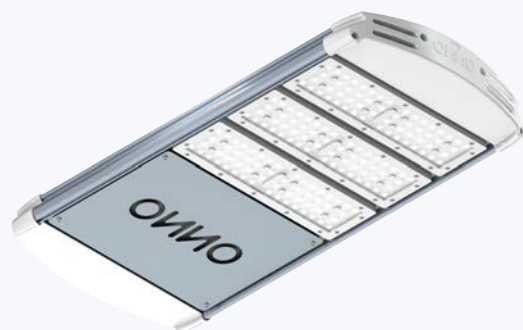
Haz Luminoso (lente):

20° | 60° | 90° | 25° x 60° | 45° x 80° | 80° x 110° | 80° x 130° | 100° x 140°

Potencia (W): 55 | 110 | 165 | 220

Flujo Luminoso (lm): 8800 | 17600 | 26400 | 35200

Para fijar a postes en zonas comerciales exteriores y espacios públicos



MERIDIAN HEAVY

Información Técnica

Eficiencia Luminosa: 160lm/W

Grado de Protección: IP67

Haz Luminoso (lente):

20° | 60° | 90° | 25° x 60° | 45° x 80° | 80° x 110° | 80° x 130° | 100° x 140°

Potencia (W): 55 | 110 | 165 | 220

Flujo Luminoso (lm): 8800 | 17600 | 26400 | 35200

Para fijar a postes en zonas comerciales exteriores y espacios públicos



AVENA

Single | Double | Triple | Quad | Penta

Eficiencia Luminosa: 160lm/W

Grado de Protección: IP67

Haz Luminoso (lente):

20° | 60° | 90° | 25° x 60° | 45° x 80° 80° x 110° | 80° x 130° | 100° x 140°

Single

Potencia (W): 45

Flujo Luminoso (lm): 7200

Double

Potencia (W): 90

Flujo Luminoso (lm): 14400

Triple

Potencia (W): 135

Flujo Luminoso (lm): 21600

Quad

Potencia (W): 180

Flujo Luminoso (lm): 28800

Para fijar a postes en zonas comerciales exteriores y espacios públicos



Penta



AVENA

Penta

Información Técnica

Eficiencia Luminosa: 160lm/W

Grado de Protección: IP67

Haz Luminoso (lente):

20° | 60° | 90° | 25° x 60° | 45° x 80° | 80° x 110° | 80° x 130° | 100° x 140°

Potencia (W): 225

Flujo Luminoso (lm): 36000


Para fijar a postes en zonas comerciales exteriores y espacios públicos


varixx

Consolidando innovaciones desde hace casi medio siglo

Fundada en 1976, Varixx es una empresa brasileña reconocida por el desarrollo de soluciones tecnológicas en el área de la electrónica sensible, con productos desarrollados y fabricados íntegramente en territorio brasileño. Se ha labrado una sólida reputación como empresa innovadora, basada en su constante desarrollo tecnológico, respaldada por numerosas patentes tecnológicas.

Varixx también es reconocida por la excepcional robustez y durabilidad de sus productos, que abastecen a sectores críticos como el hidroeléctrico, petroquímico, siderúrgico, minero, químico, entre otros, en los que la seguridad y la confiabilidad son esenciales. Cabe destacar el servicio posventa, motivo de orgullo debido a la estrecha relación que mantiene con sus clientes.

 +1 832 871-5704

 +55 (19) 98124-6974

 sales@varixx.com

 <https://www.linkedin.com/varixx>

 varixx.com

